

COVID-19 INFECCIONES & MUERTES ENTRE LAS ENFERMERAS Y OTROS TRABAJADORES SANITARIOS

A fecha de 31 de diciembre de 2020,
el número acumulado de fallecimientos de enfermeras
por COVID-19 registrado en 59 países era de

2 262**



Desde mayo de 2020,
el CIE ha hecho llamamientos
para que se recopilen sistemáticamente
y de forma estandarizada, datos sobre
las infecciones y fallecimientos de los trabajadores
sanitarios. Solo la evidencia podrá proteger
la seguridad de los pacientes y trabajadores sanitarios.

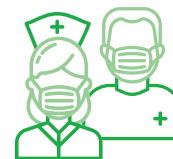
Desafortunadamente, la continua falta de datos
de esta información significa que la verdadera
medida de las infecciones y muertes
de los trabajadores sanitarios

es mucho más alta que
los datos de los cuales
dispone el CIE.

Más de

1,6 millones

de trabajadores sanitarios* en 34 países
han contraído la COVID-19.¹



41%

Las enfermeras han sido el mayor
colectivo de trabajadores sanitarios
con contagios de COVID-19 en numerosos
países. Por ejemplo, en México,
las enfermeras corresponden
al 41% de las infecciones confirmadas
de los trabajadores sanitarios.²

30%

El CIE ha detectado un rango amplio
de tasas de contagio de trabajadores
sanitarios. Se han notificado al CIE tasas
de infección de trabajadores sanitarios
de hasta el 30% de todas las infecciones.
La media del conjunto de datos del CIE
es del 10%, pero varía en distintos
momentos.

* La definición de "trabajador sanitario" varía y no está estandarizada entre países. "Trabajador sanitario" hace referencia a todo el personal que trabaja en cualquier instalación sanitaria, lo cual abarca pero no se limita a las enfermeras, parteras, médicos, personal paramédico, auxiliares sanitarios, personal hospitalario de apoyo y trabajadores sanitarios de la comunidad. La definición también incluye a los trabajadores sanitarios que trabajan tanto en el sector público como en el privado.

** El número de casos de contagios y muertes de trabajadores sanitarios que se notifica es significativamente inferior al real por lo que es probable que las cifras del CIE reflejen a la baja la verdadera incidencia de los contagios y muertes de trabajadores sanitarios y enfermeras.

Referencias

1. CIE (2021). La fuerza laboral de enfermería ha experimentado un trauma colectivo en todo el mundo. Disponible en: https://www.icn.ch/sites/default/files/inline-files/ICN%20COVID-19%20update%20report%20FINAL_SP.pdf
2. Gob.mx. 2021. PERSONAL DE SALUD 07 DE DICIEMBRE DE 2020. Available at: https://www.gob.mx/cms/uploads/attachment/file/598195/COVID-19_Personal_de_Salud_2020.12.07.pdf